

## COMMENT TELECHARGER LE FILTRAGE PROFESSIONNEL

Cette fiche pratique vous guide sur le site [www.securitoo.com](http://www.securitoo.com) pour télécharger le fichier qui vous permettra d'installer le Filtrage Professionnel de Securitoo.

### Téléchargement du Filtrage Professionnel.

Etape 1 : Allez sur le site <http://www.securitoo.com>.

La fenêtre ci-dessous apparaît. Dans les champs "Nom d'utilisateur" et "Mot de passe" (1), saisissez vos identifiants (Nom d'utilisateur et Mot de passe) fournis sur le courrier d'abonnement. Cliquez ensuite sur le bouton **OK** (2).

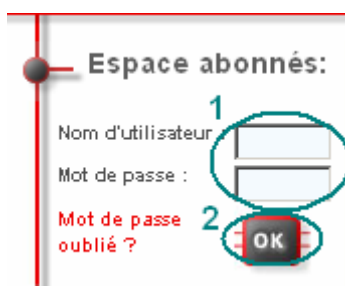


Figure 1 : Identification

Etape 2 : Cliquez sur "Boîte à outils" dans la section "Filtrage Professionnel".



Figure 2 : Boite à Outils Filtrage Professionnel

**Etape 3 :** Sur la nouvelle fenêtre, dans le cadre nommé "Le Logiciel Filtrage Professionnel" vous êtes invité à télécharger le logiciel d'installation du Filtrage Professionnel, cliquez sur le lien **Cliquez ici pour le télécharger**.

**Le logiciel Filtrage Professionnel**

 **Téléchargement de Securitoo Filtrage Professionnel v1.0 :**

Format exécutable pour PC **Cliquez ici pour le télécharger**

Taille : 28,3 Mo

Durée du transfert : 1 h 10 mn via modem 56K ou 9 mn en ADSL 512 (approximations)

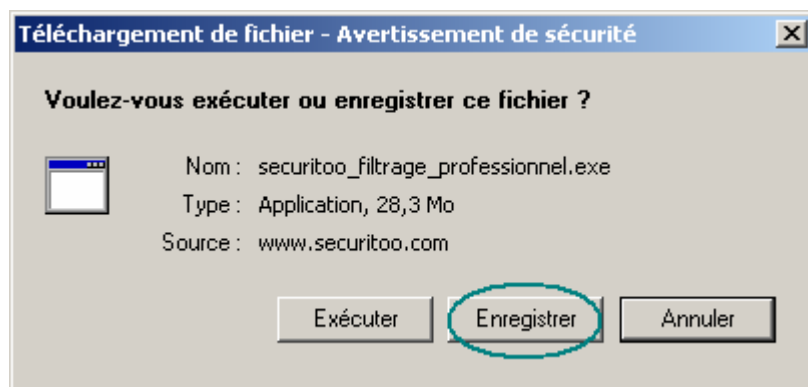
Systèmes compatibles : Windows 98/Me/2000/XP

Guide d'installation et manuel d'utilisation : **Cliquez ici pour y accéder**

**ATTENTION :** avant d'installer ce logiciel, veuillez à désinstaller les éventuels logiciels de de filtrage d'adresses Internet (contrôle parental, contrôle de la navigation sur Internet, Filtrage Professionnel) déjà présents sur votre ordinateur !

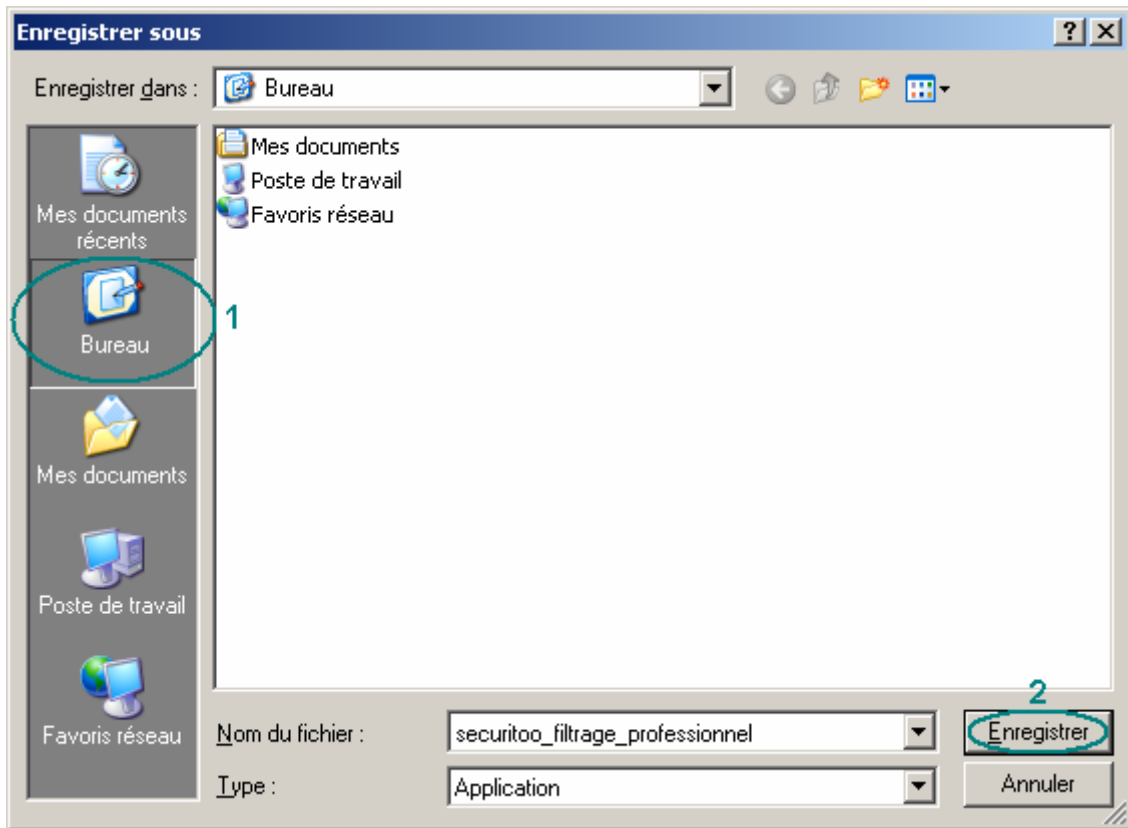
**Figure 3: Logiciel Filtrage Professionnel**

**Etape 4 :** La fenêtre de téléchargement s'ouvre, cliquez sur le bouton **Enregistrer**.



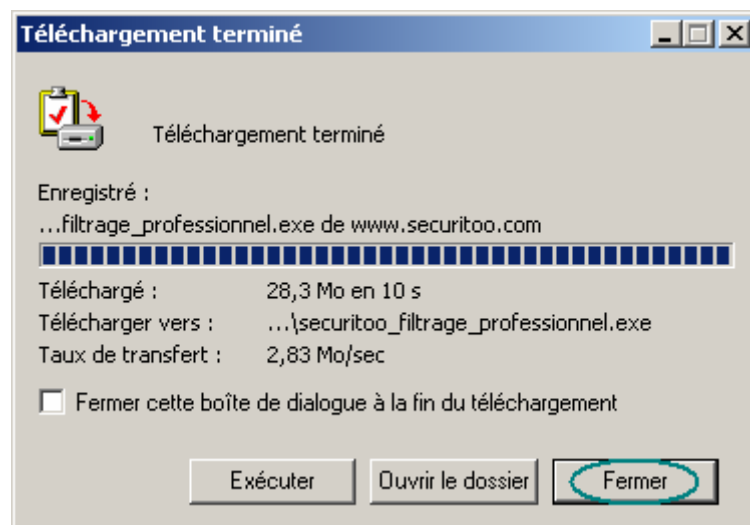
**Figure 4: Fenêtre d'enregistrement**

**Etape 5 :** Sélectionnez le "Bureau" (1) en cliquant dessus sur la partie gauche de la fenêtre, puis cliquez sur le bouton **Enregistrer** (2).



**Figure 5 : Choix de l'emplacement**

**Etape 6 :** Si la fenêtre suivante s'affiche une fois le téléchargement terminé, cliquez sur le bouton **Fermer**.



**Figure 7 : Fin du téléchargement**

Etape 7 : Allez sur le bureau et double-cliquez sur le fichier "securitoo\_filtirage\_professionnel" pour lancer l'installation.



**Figure 8 : Icône de l'exécutable d'installation**

Note : Vous pouvez accéder à votre Bureau en appuyant simultanément sur les touches Windows (entre les touches Ctrl et Alt en bas à gauche de votre clavier) et D de votre clavier.