

# COMMENT VERIFIER QUE SECURITOO EST BIEN INSTALLE

Cette fiche pratique vous guidera pour vérifier si Securitoo est installé correctement.

## Vérifier que Securitoo est bien installé.

Etape 1 : Si Securitoo est installé sur votre ordinateur, vous devez voir l'icône de Securitoo dans la barre des tâches (en bas à droite de l'écran à côté de l'heure).



Figure 1 : Icône securitoo

Etape 2 : Cliquez avec le bouton droit de la souris sur l'icône de Securitoo (les deux ronds rouge) et cliquez sur "Options...".

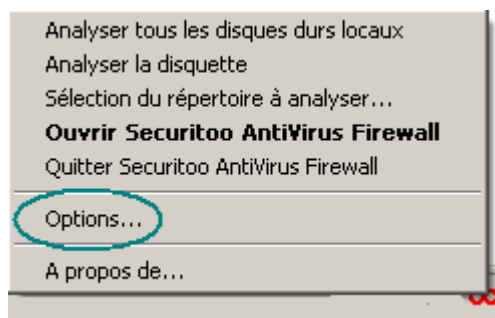


Figure 2 : Options de Securitoo

Etape 3 : La fenêtre "Paramètres et statistiques de Securitoo" s'ouvre. Si ces quatre applications sont à l'état "Activé" (1), Securitoo est bien actif sur votre PC. Vous pouvez alors fermer cette fenêtre en cliquant sur le bouton **Fermer** (2).

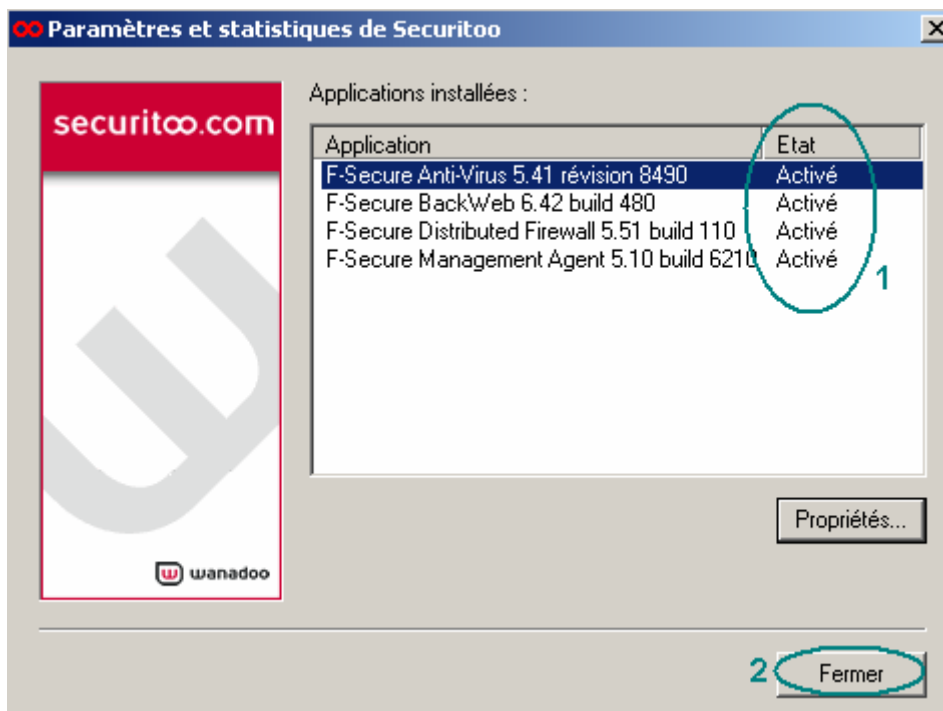


Figure 3 : Paramètres et statistiques.