

COMMENT VERIFIER QUE SECURITOO BACKUP EST BIEN INSTALLE

Cette fiche pratique vous guide pour vérifier que Securitoo Backup est installé et fonctionne correctement.

Vérifier que Securitoo Backup est bien installé.

Etape 1 : Lorsque Securitoo Backup est installé sur votre ordinateur, il apparaît dans la liste des programmes. Allez dans **Démarrer** (1), puis déplacez-vous sur "Programmes" (2), puis sur "Securitoo" (3), "Securitoo Backup" (4) et cliquez sur "Securitoo Backup" (5).

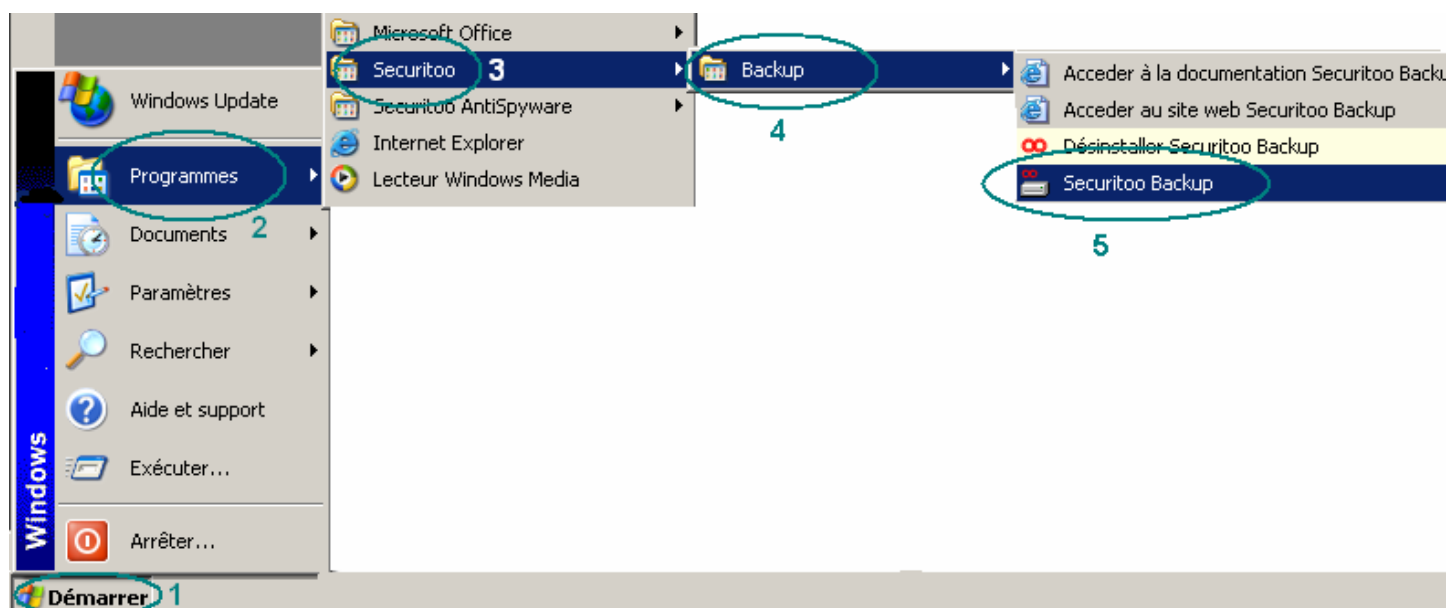


Figure 1 : Ouvrir Securitoo Backup

Note : L'icône de Securitoo Backup  apparaît dans la barre des tâches en bas à droite à côté de l'heure.

Etape 2 : La fenêtre d'accueil suivante apparaît. Pour vérifier le bon fonctionnement du logiciel Backup, nous allons lancer une sauvegarde. Pour cela, cliquez sur l'onglet "Sauvegarde".

Backup
securitoo.com

ACCUEIL **SAUVEGARDE** RESTAURATION NETTOYAGE HISTORIQUE CONFIGURATION

Informations
Dernière sauvegarde : 10/10/05 à 15:53:30
Résultat : Sauvegarde de test validée.
Nombre de fichiers envoyés : 0
Durée : 00:00:07
Volume : 0 o
Sauvegarde suivante : 11/10/05 à 15:53

Espace de sauvegarde
Espace total : 2,00 Go
Espace utilisé : 0 %
Espace libre : 2,00 Go

Sauvegarde manuelle
Si vous désirez sauvegarder immédiatement des documents sans attendre la sauvegarde automatique, cliquez ci-dessous.
Lancer une sauvegarde
 Eteindre mon PC après la sauvegarde

Vos informations sont en lieu sûr !
Backup
securitoo.com

D'une manière simple, sûre et transparente, Securitoo Backup effectue des copies des données de votre ordinateur sur nos serveurs sécurisés par le biais de votre connexion Internet. Ces données restent disponibles à tout moment pour une restauration totale ou partielle.

Etat de votre compte : OK

www.securitoo.com

Aide

Version 1.0

Figure 2 : Accueil

Etape 3 : Sélectionnez le bureau (1). Une fenêtre s'affiche pour confirmer la sélection de tout votre bureau. Cliquez sur le bouton **Oui** (2). Puis cliquez sur le bouton **Enregistrer** (3) pour mémoriser les dossiers à sauvegarder lors de la prochaine analyse.

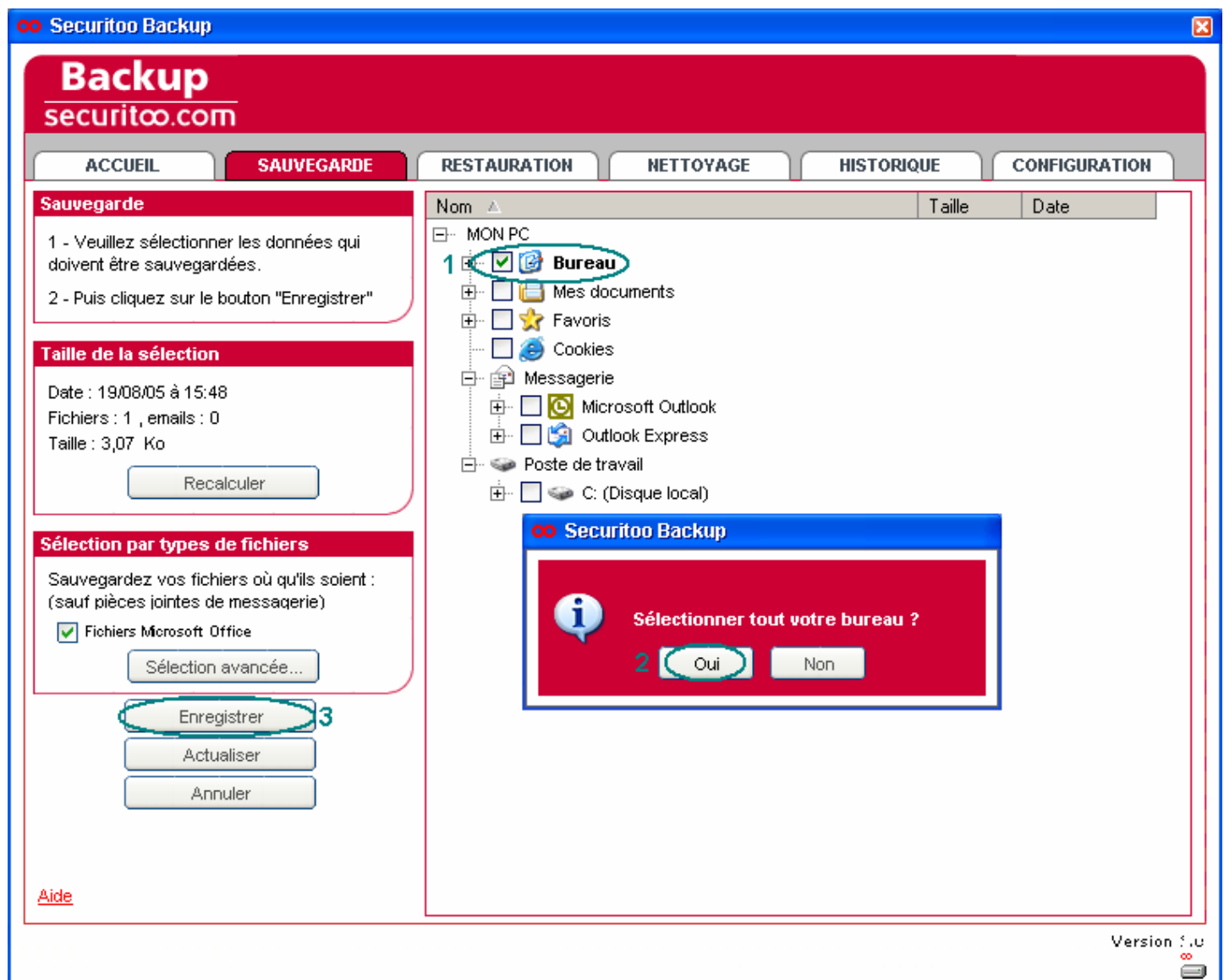


Figure 3 : Sauvegarde

Etape 4 : Le message suivant apparaît. Cliquez sur le bouton **OK** pour le fermer.

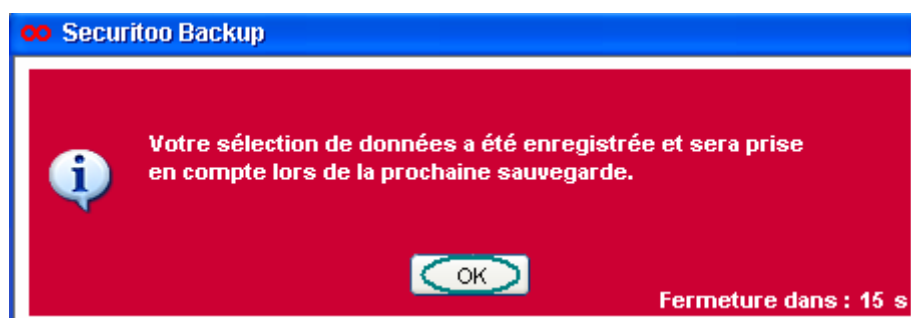


Figure 4 : Enregistrement des données

Etape 5 : Retournez sur l'onglet "Accueil".

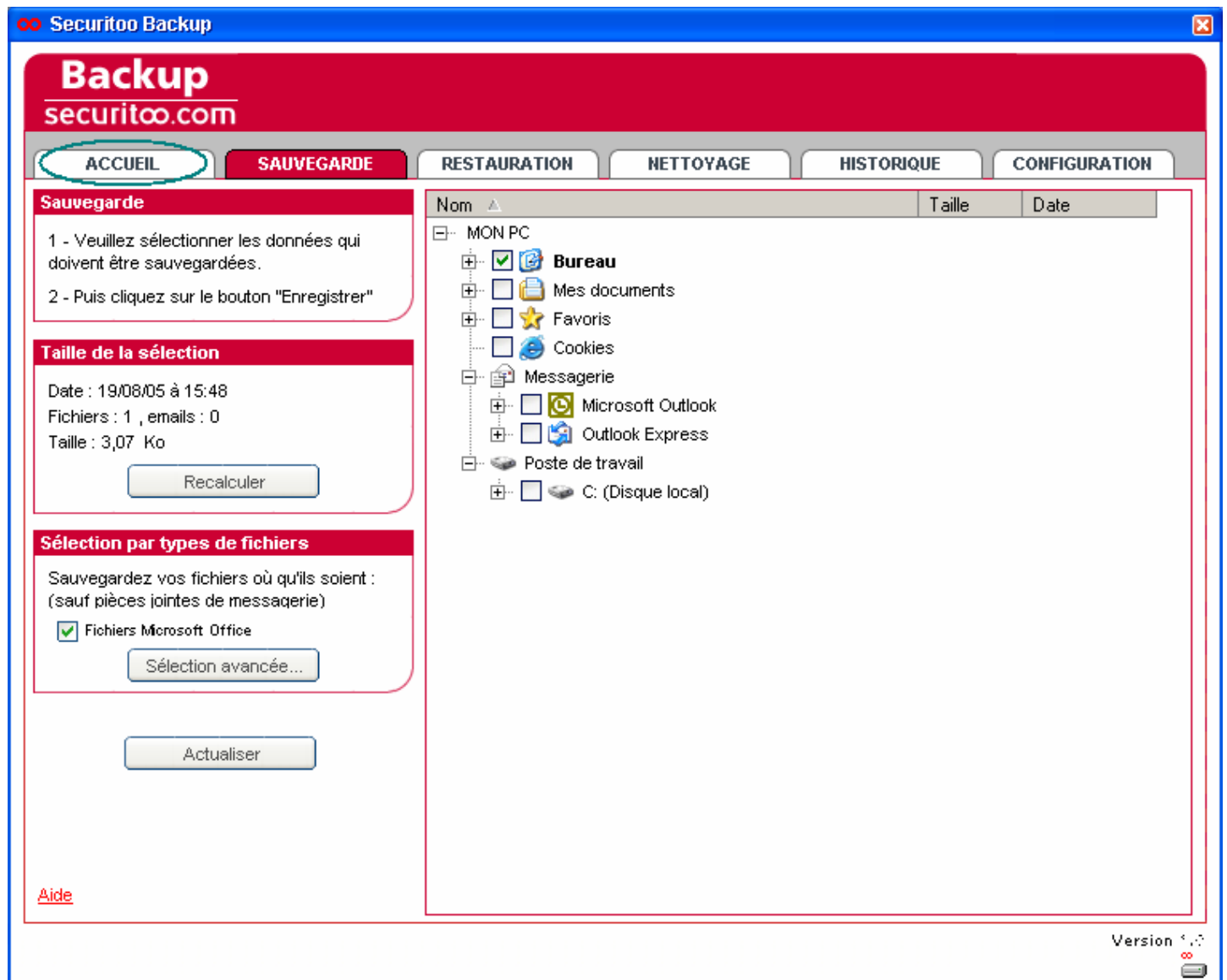


Figure 5 : Sauvegarde

Etape 6 : Nous allons à présent lancer une sauvegarde afin de vérifier le bon fonctionnement du logiciel sur votre ordinateur. Pour cela, cliquez sur le bouton **Lancer une sauvegarde**.

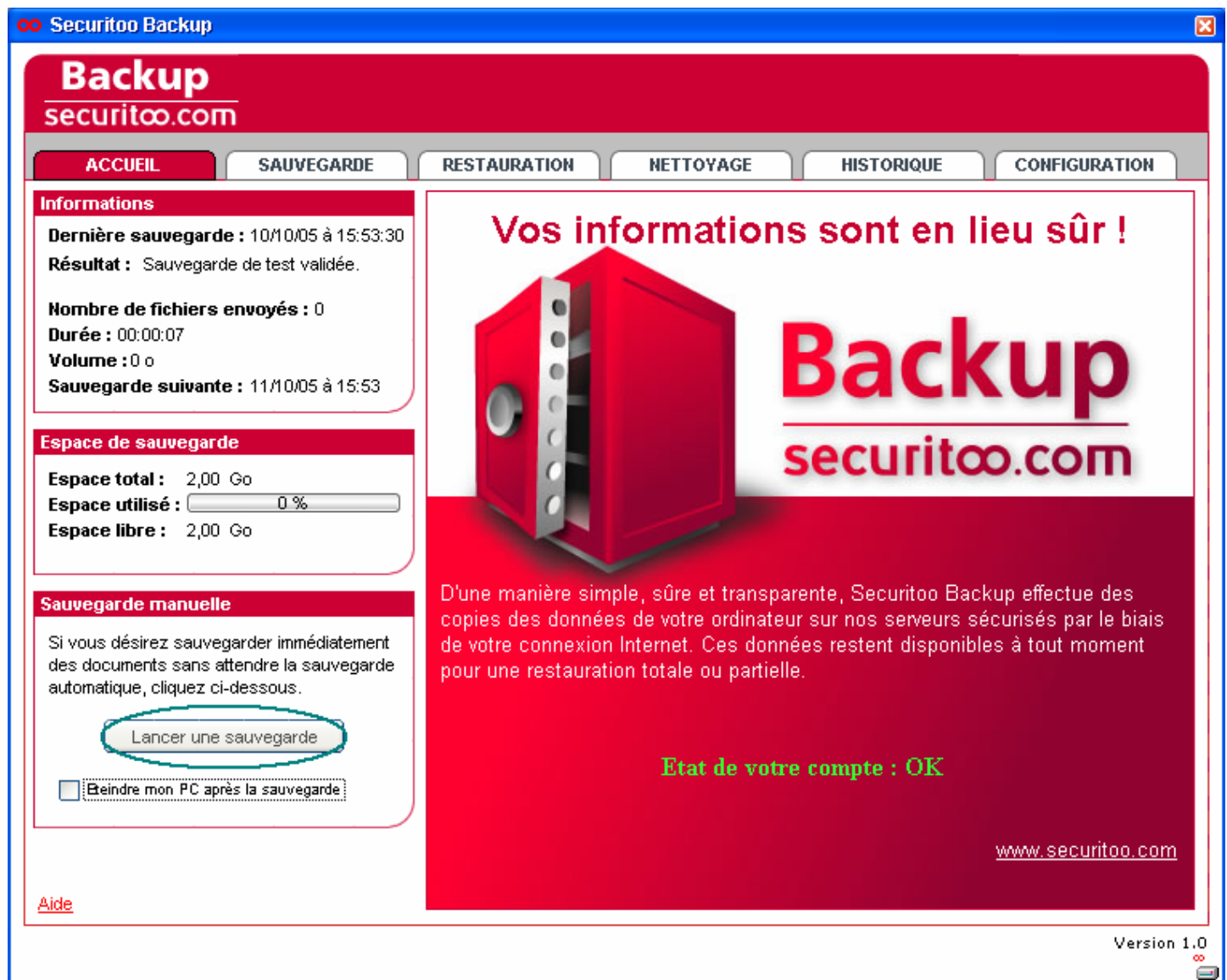


Figure 6 : Lancer une sauvegarde

Etape 7 : La fenêtre suivante apparaît en bas à droite de votre écran pour signaler le démarrage de la sauvegarde.



Figure 7 : Démarrage de la sauvegarde

Etape 8 : Lorsque votre analyse est terminée, la fenêtre suivante apparaît.



Figure 8 : Fin de la sauvegarde

Si cette sauvegarde s'est effectuée correctement, votre logiciel Securitoo Backup est bien installé et fonctionne sur votre ordinateur.